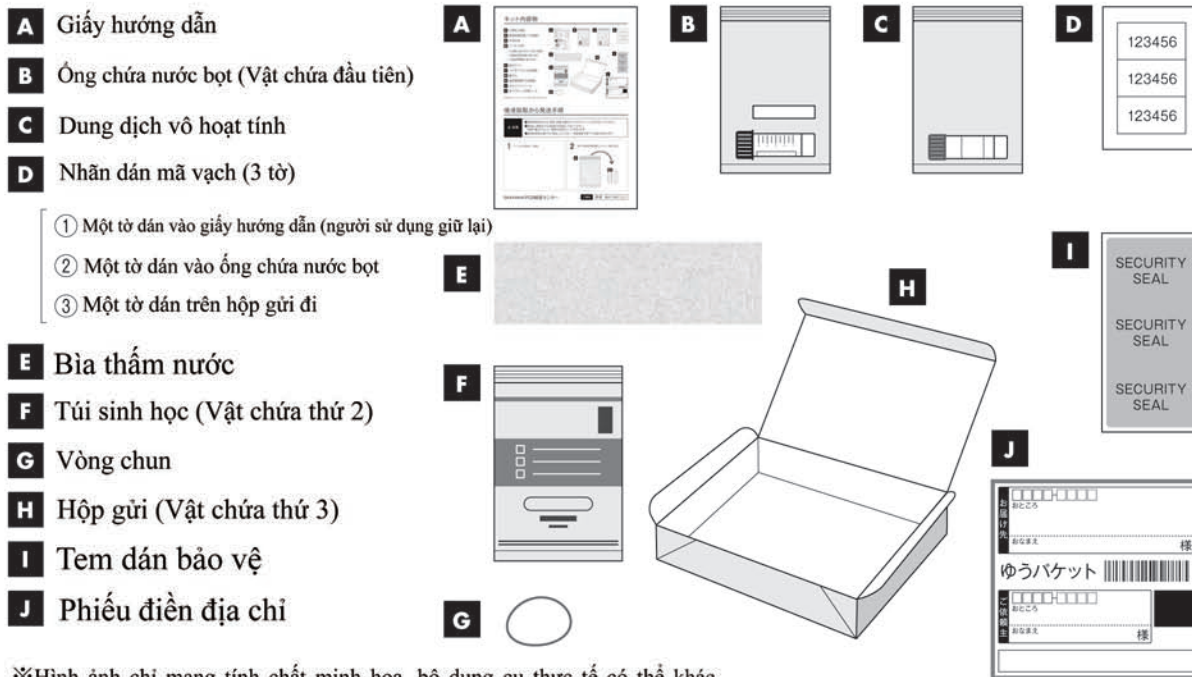


Bộ công cụ kiểm tra



※Hình ảnh chỉ mang tính chất minh họa, bộ dụng cụ thực tế có thể khác.

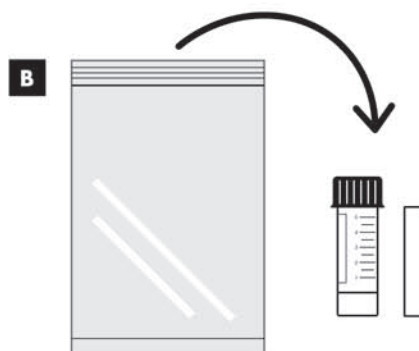
Hướng dẫn lấy nước bọt và gửi

⚠
Ghi chú

- Trước khi lấy nước bọt 30 phút, không được ăn uống, hút thuốc, đánh răng hoặc sử dụng nước súc miệng.
- Cho nước bọt vào ống chứa nước bọt đến vạch màu đỏ khoảng 1,5 ml. Lượng nước bọt không đủ có thể không thể thực hiện được xét nghiệm.
- Sau khi lấy nước bọt hãy nhanh chóng gửi đi, nếu không độ chính xác sẽ bị giảm.

1 Dán nhãn mã vạch. (Người sử dụng giữ lại)

2 Từ trong túi lấy ra ống chứa nước bọt và ống hút.



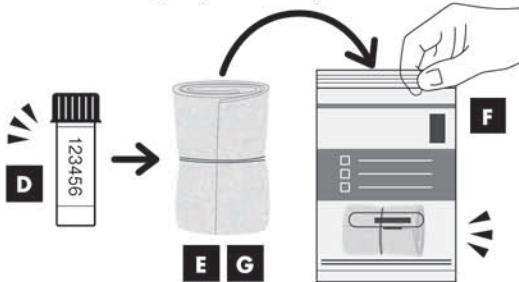
3 Mở nắp ống chứa nước bọt, dùng ống hút lấy đủ 1,5 ml nước bọt.



4 Cho dung dịch vô hoạt tính vào ống chứa nước bọt và đóng chặt nắp.



5 Dán 1 tờ nhãn mã vạch vào ống chứa nước bọt, lấy bìa thấm nước cuộn lại ống chứa, dùng vòng chun cố định lại, và cho vào túi sinh học, sau đó đóng chặt túi sinh học.



6 Cho túi sinh học vào hộp, dán một nhãn mã vạch vào chỗ trống trên nắp hộp.



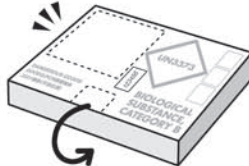
7 Điền địa chỉ vào phiếu địa chỉ và dán lên hộp, bóc và giữ lại phần mã số trên phiếu điền địa chỉ, dán tem bảo vệ, sau đó mang tới bưu điện.
 ※ Khi dán tem 360 yên, có thể cho trực tiếp vào hòm thư của bưu điện. Trong trường hợp này người gửi phải tự mua tem 360 yên.

J Phiếu địa chỉ đã được điền xong.



Tem 360 yên
 (Khi cho vào hòm thư của bưu điện).

I Nơi dán mã số vào giấy hướng dẫn bóc ra từ phiếu địa chỉ.



Tem bảo vệ dán ở xung quanh và 3 mặt của hộp gửi.

△ Trước khi đóng nắp hộp kiểm tra lại:

- Có quên dán tem mã vạch? (※ Một phiếu dán vào giấy hướng dẫn).
- Phiếu địa chỉ đã được điền?
- Đã bóc phần mã số trên phiếu điền địa chỉ và dán vào giấy hướng dẫn và giữ lại?

Địa chỉ gửi đi

〒700-0011 岡山県岡山市北区学南町2-4-77
OKAYAMA PCR検査センター

※ Chú ý: Không tiếp nhận trực tiếp tại cửa hàng, trung tâm xét nghiệm hoặc phòng khám.

Cột dán hình dán sao chép gói Yu